



# ARECA HOTEL PENANG

阿瑞卡酒店



## 世界文化遗产核心位置

位于槟城乔治市 UNESCO 世界文化遗产核心区



### 城市漫步体验

无需交通，步行即可探索街头艺术、咖啡馆、本地美食及主要旅游景点。



### 修复历史建筑精品酒店

由12间战前店屋修复而成，保留南洋建筑风格，融合历史氛围与现代舒适体验。



### 家庭与休闲友好

提供宽敞客房及家庭房型，适合亲子旅行与小团体入住。

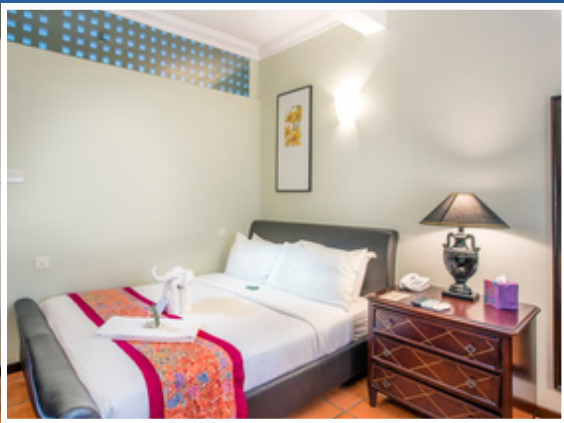


### 轻松舒适的住宿氛围

设有咖啡厅、阅读空间及儿童友好区域，打造温馨自在的入住体验。

## Areca Hotel

### 客房信息



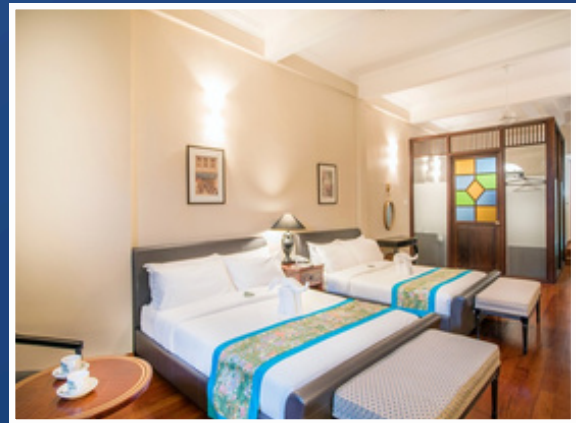
**Garden Room | 花园房**  
大床 (Queen Bed) 2人入住 👤



**Heritage Room | 传承房**  
特大床 (King Bed) 2人入住 👤



**Heritage Loft | 阁楼房**  
双床 (Twin Beds) 2人入住 👤



**Family Suite | 家庭套房**  
2张大床 (Queen Bed) 4人入住 👤👤

### 基础设施



空调



免费无线网络



电视



迷你吧



吹风机



客房保险箱

# 阿瑞卡酒店



## 景点亮点

乔治市世界文化遗产区

街头艺术

地道美食

文化与城市地标

## 活动体验

乔治市步行游

街头艺术打卡

文化遗产探索

本地美食之旅

城市探索

咖啡馆文化体验

休闲城市漫步

## 轻松抵达



### 航班抵达

- 槟城国际机场  
(Penang International Airport, PEN)
- 距离酒店约30分钟车程 (约18公里)

### 火车 + 渡轮

- 吉隆坡 → 北海 (Butterworth) 火车站
- 约4-5小时
- 转乘渡轮或经槟城大桥进入槟岛 (约15-30分钟)

### 陆路交通

- 机场 → 酒店: 约30分钟
- 槟城大桥 / 第二大桥 → 酒店: 约20-30分钟

### 巴士

- 约4-5小时
- 抵达后约20-30分钟车程至酒店

### 便捷接送服务

- 提供机场及市区接送 (Private Transfer)
- 建议提前预订